

مرکز آموزشی و توانبخشی
نوجوانان آهسته گام

کارفرما :

موسسه احیای کودکان استثنایی



* پیمانکار موظف است قبل از اجرا کلیه نقشه‌های معماری را با نشانه‌های
سازه و تاسیسات برقی و مکانیکی چک و کنترل نماید.

تاریخ	شرح	توسط	تایید

موسسه احیای کودکان استثنایی

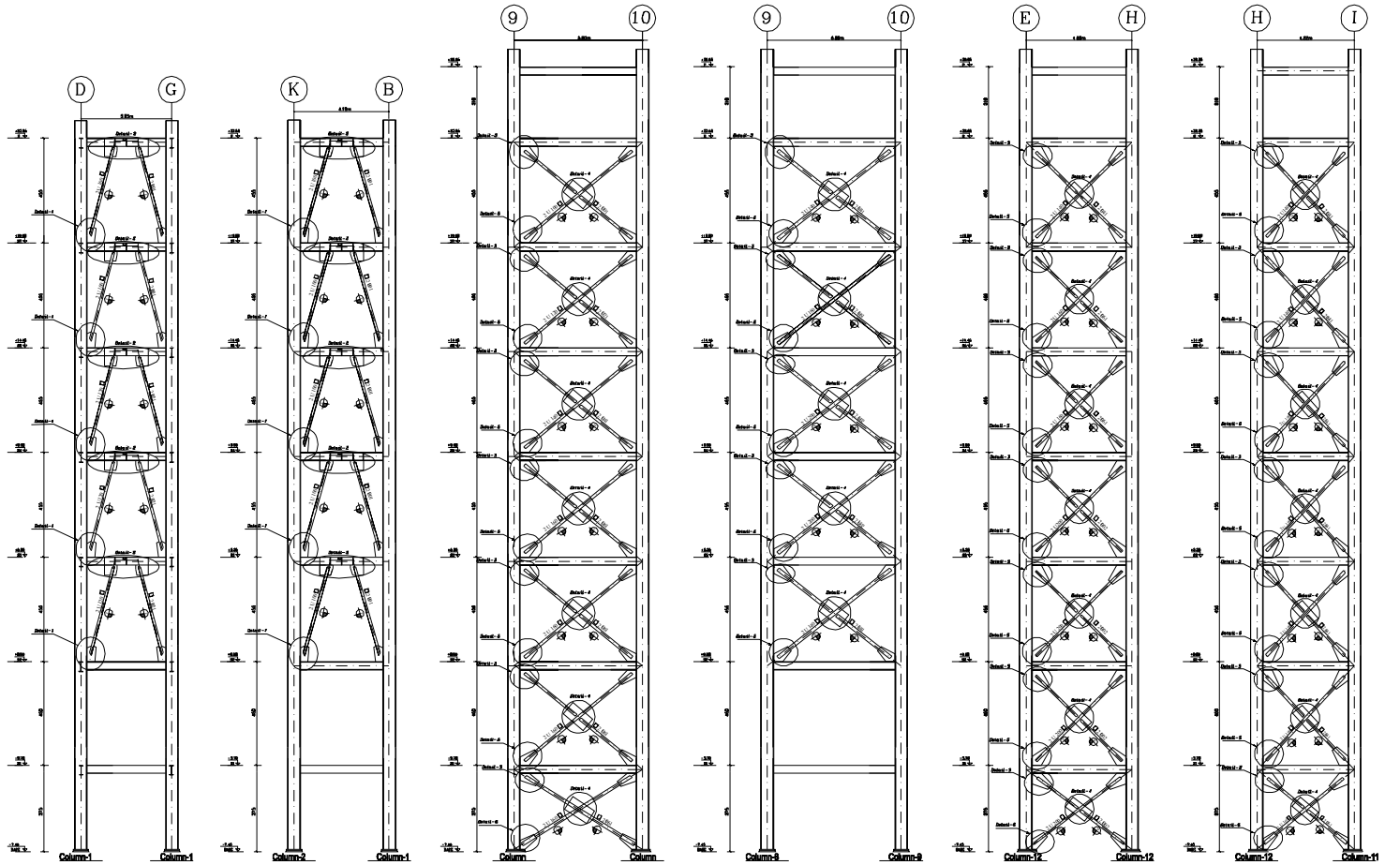
مهندسان مشاور کاغذخانه سازان اوج

مکان پروژه: مرکز آموزشی و توانبخشی نوجوانان آهسته گام

Project Title :

محل نقشه: جزئیات اجرایی ۵۵۵۵

Drawing Title :



Eccentric Bracing view 1

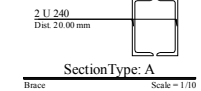
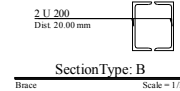
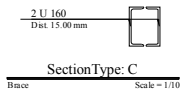
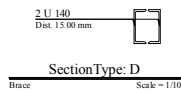
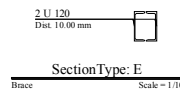
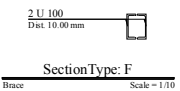
Eccentric Bracing Viwe 2

Centric Bracing Viwe 3

Centric Bracing Viwe 4

Centric Bracing Viwe 5

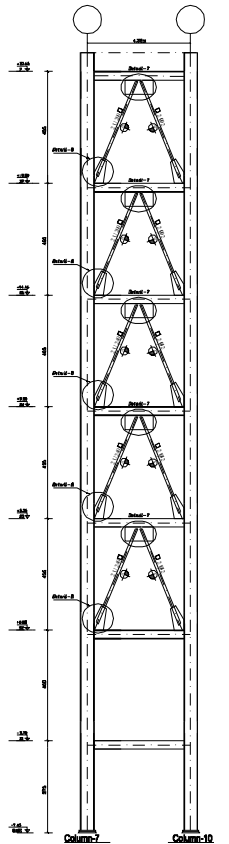
Centric Bracing Viwe 6



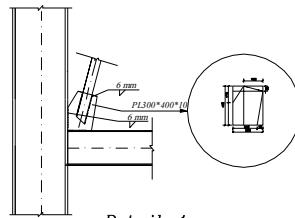
مرکز آموزشی و توانبخشی
نوجوانان آهسته گام

گرافِـرما :

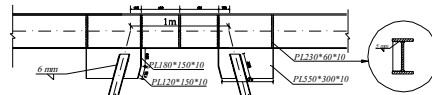
موسسه احیای کودکان استثنایی



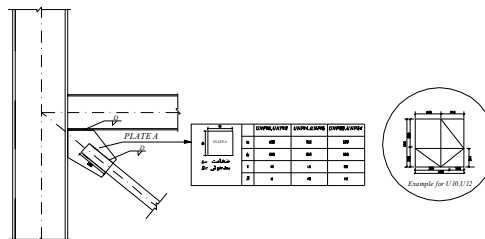
Centric Bracing View 7



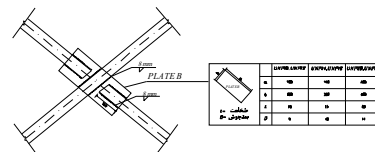
Detail-1
SCALE 1/4



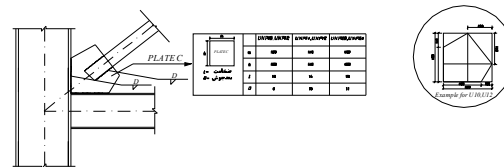
Detail-2
SCALE 1/4



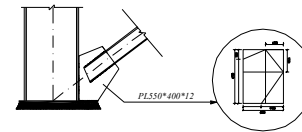
Detail-3
SCALE 1/4



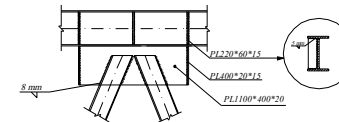
Detail-4
SCALE 1/4



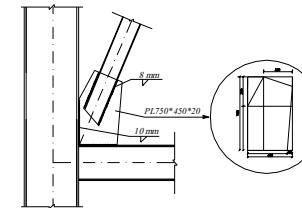
Detail-5
SCALE 1/4



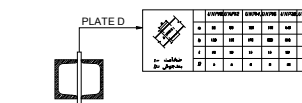
Detail-6
SCALE 1/4



Detail-7
SCALE 1/4



Detail-8
SCALE 1/4



جزئیات اجرای سازه در طول بادبند ها

* بهمنکار موظف است قبل از اجرا کلیه نقشه‌های معماری را با نقشه‌های سازه و تاسیسات برقی و مکانیکی چک و کنترل نماید.

ردیف	شرح	تاریخ	محل	نوع	تعداد
1					
2					

موسسه احیای کودکان استثنایی

مهندسان مشاور کاغذخانه سازان اوج

مركز آموزشی و توانبخشی نوجوانان آهسته گام

Project Title :

محل نقشه: جزئیات اجرای سازه

Drawing Title :

Scale: 1/4